

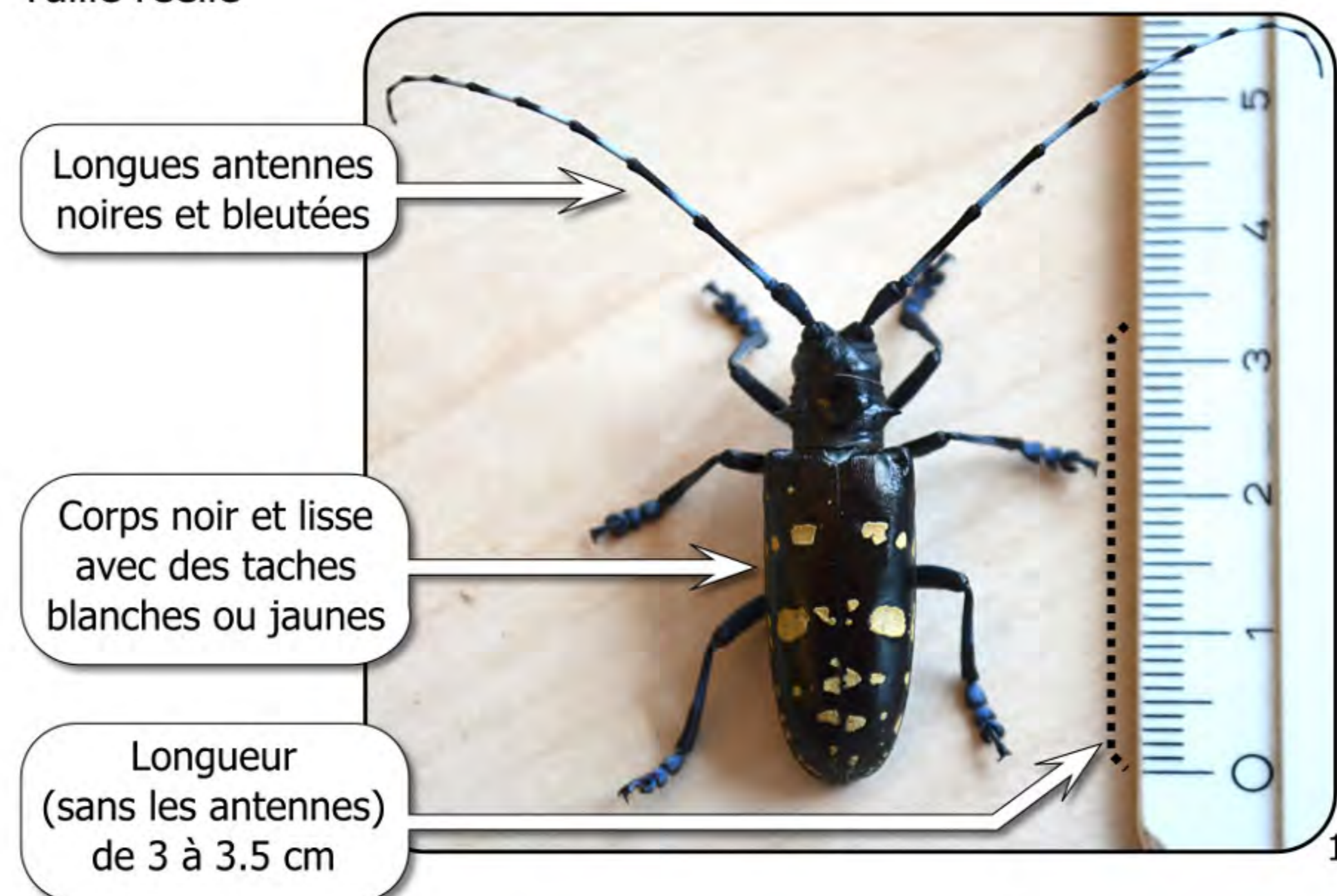
Reconnaître le capricorne asiatique

Service phytosanitaire cantonal



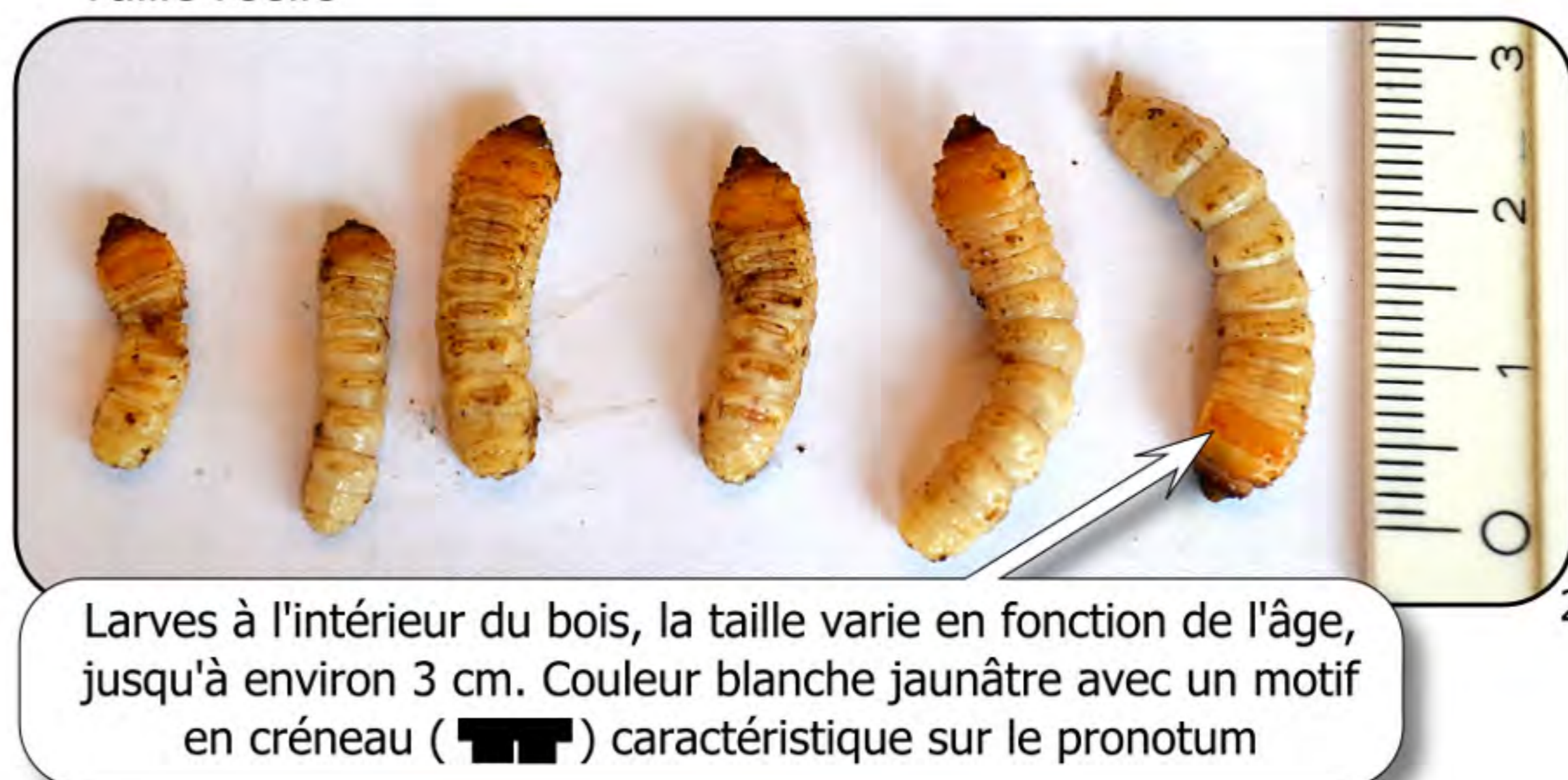
Insecte adulte

Taille réelle



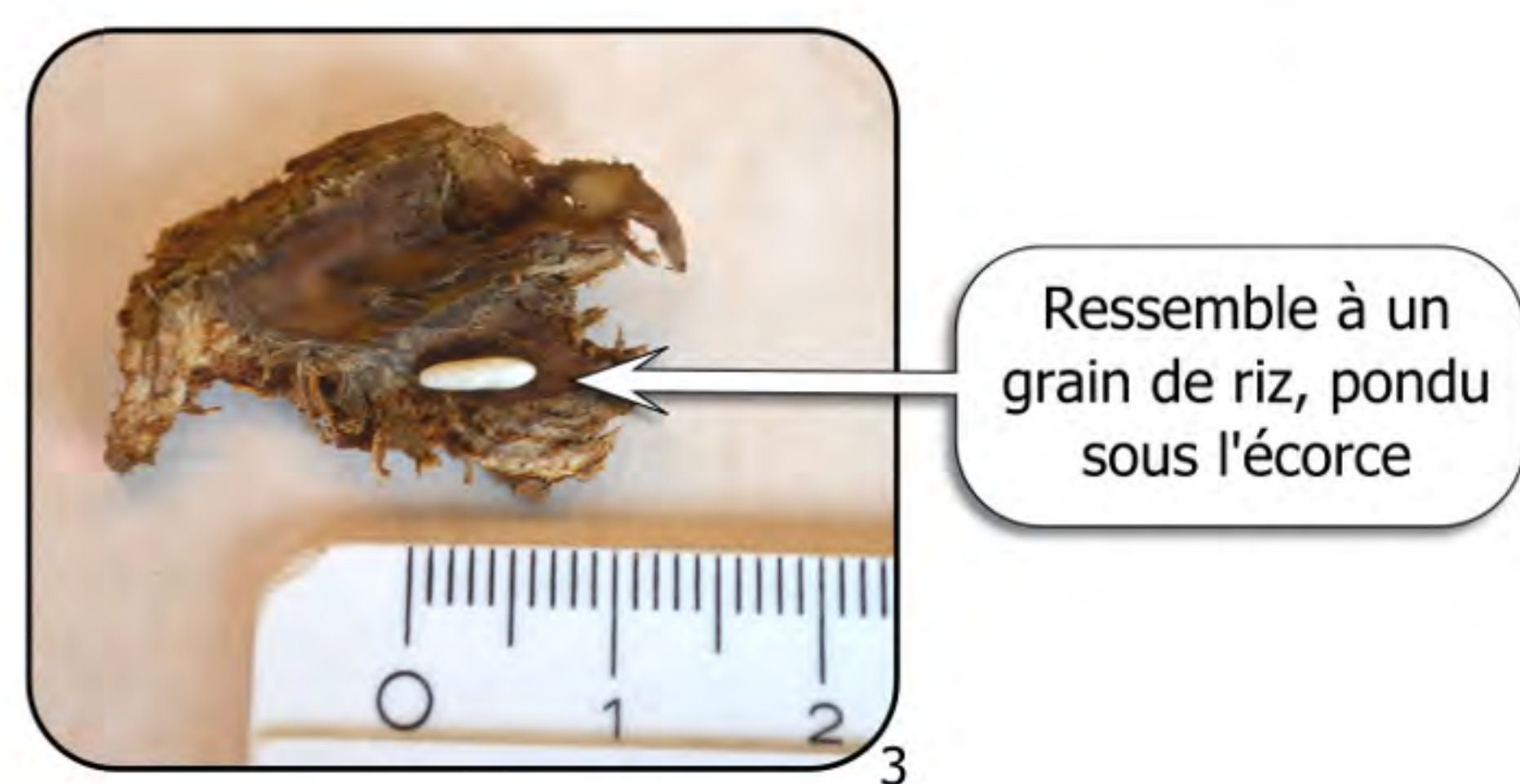
Larves

Taille réelle

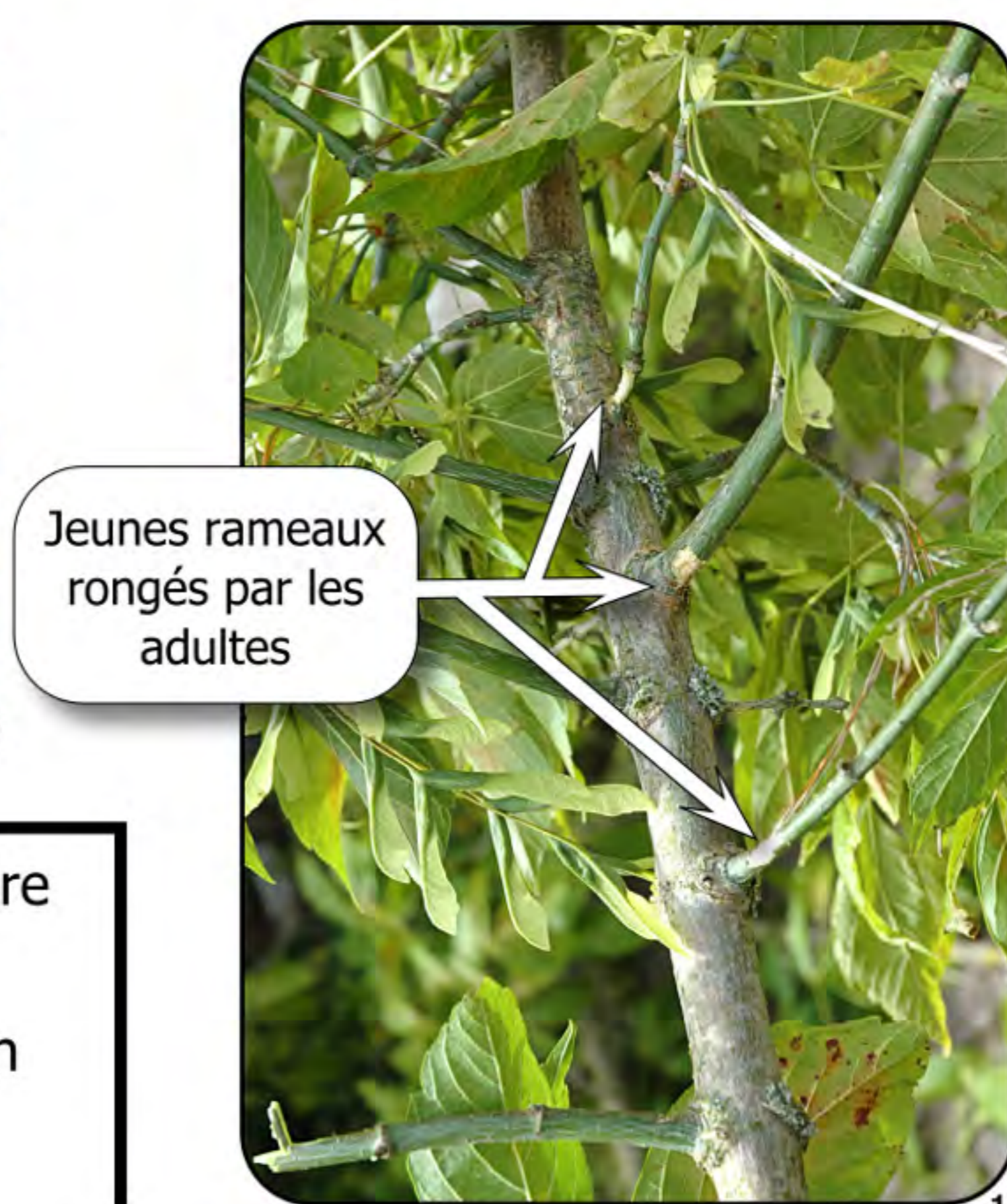
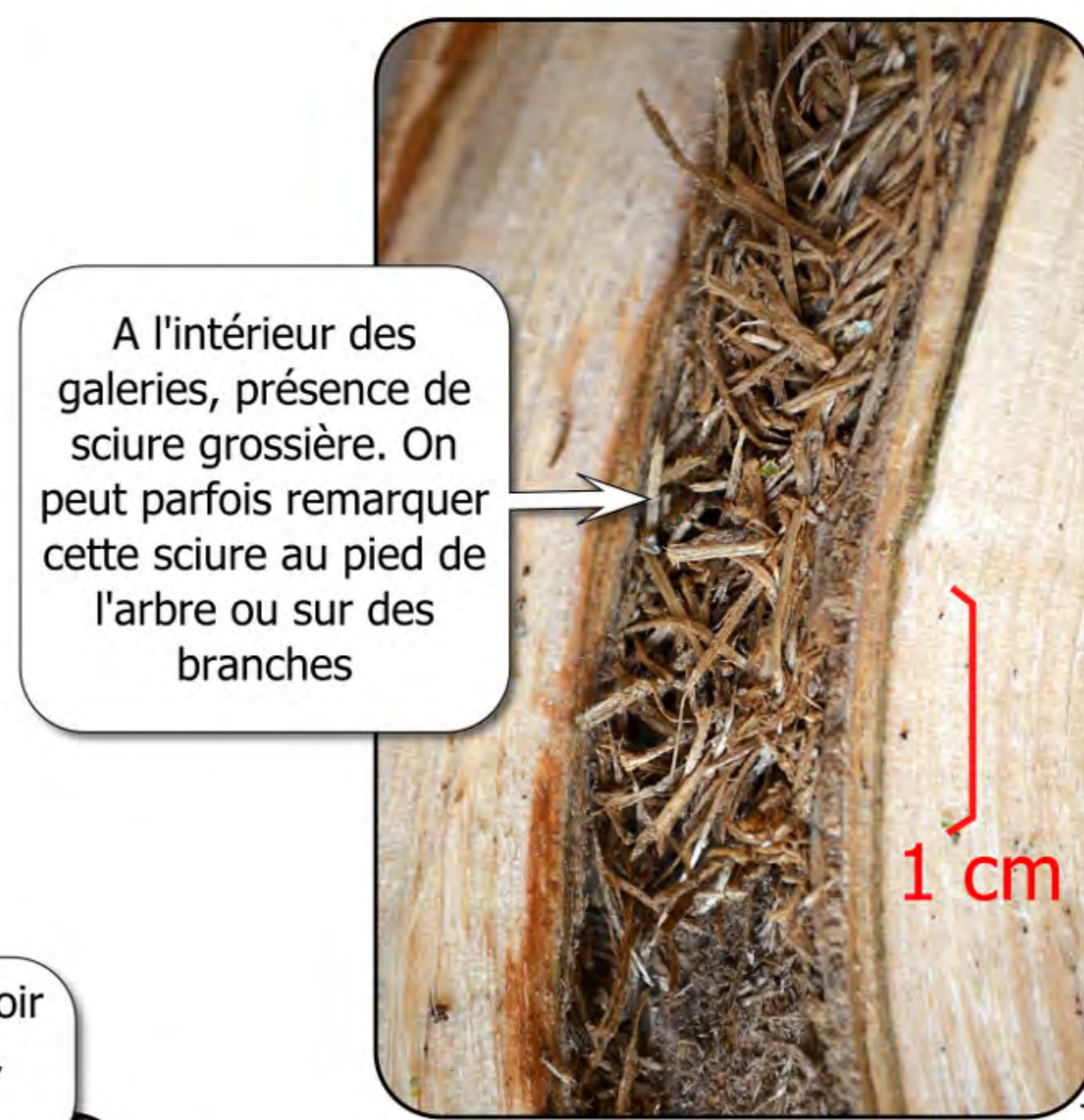
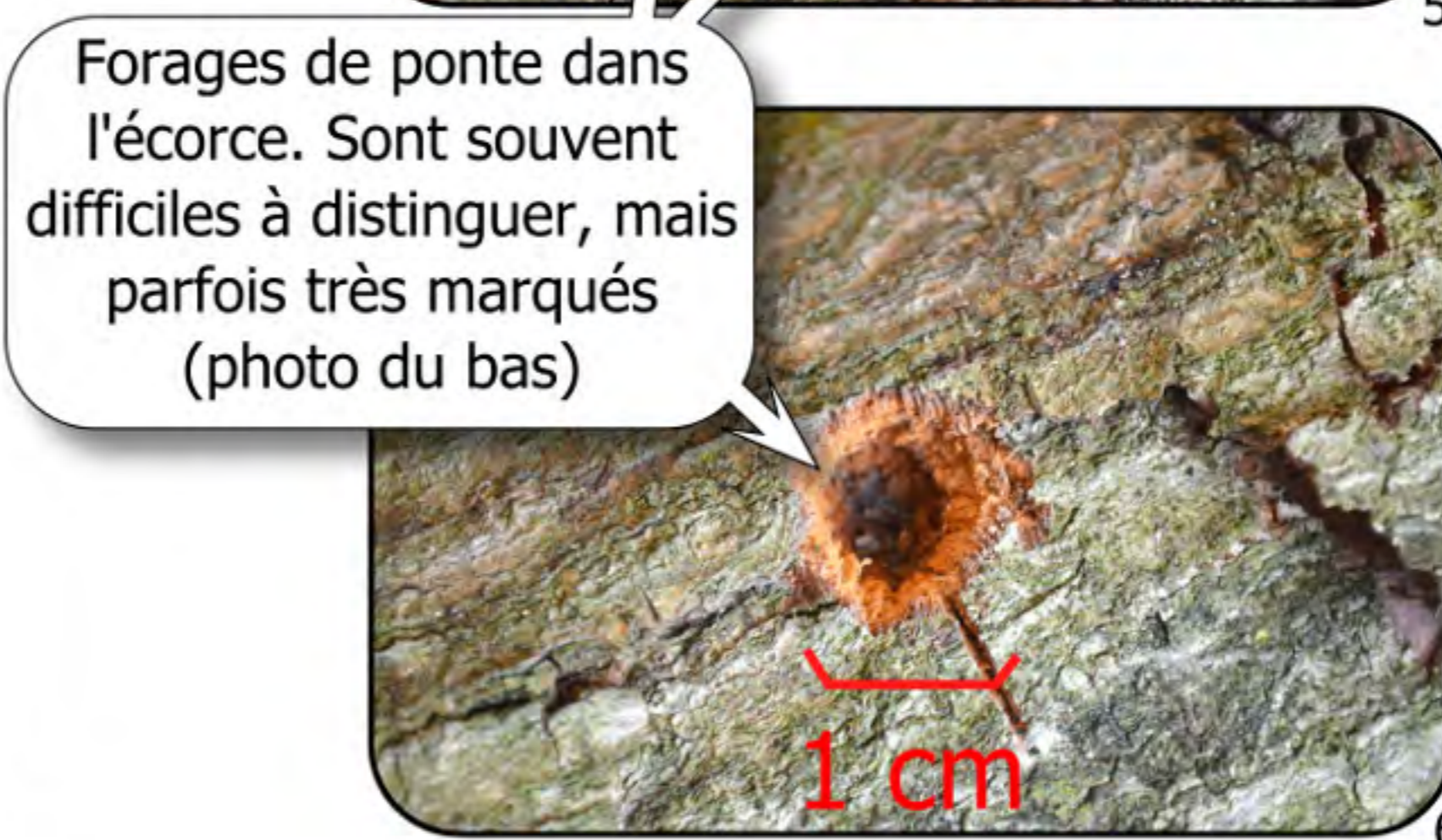


Oeuf

Taille réelle



Traces sur les arbres



En cas d'observation suspecte, merci d'informer immédiatement le Service phytosanitaire cantonal au 026 305 58 65 ou au 079 263 21 37

Pour plus d'informations sur le capricorne asiatique, consultez la notice pour le praticien N° 50 du WSL "Espèces invasives de capricornes provenant d'Asie" (<http://www.wsl.ch/dienstleistungen/publikationen/pdf/14299.pdf>)